

ویژگی ها

این سیستم از واحدهای اینورتر ماژولار به صورت موازی استفاده می‌کند. ورودی DC هر ماژول اینورتر به یک خوشه باتری (battery cluster) اختصاصی متصل است. این امر امکان مدیریت باتری به ازای هر خوشه را فراهم کرده و جریان‌های گردش (circulating currents) بین رشته‌های باتری را حذف می‌کند

ماژول‌های قدرت AC/DC از استقرار انعطاف‌پذیر پشتیبانی می‌کنند. آنها می‌توانند از نظر تعداد و توان نامی متغیر باشند. حداکثر ظرفیت هر ماژول ۶ کیلووات است و می‌تواند ۵ واحد را به صورت موازی پی‌کرندی کرد که با آن می‌توان به توان ۳۰ کیلووات دست یافت

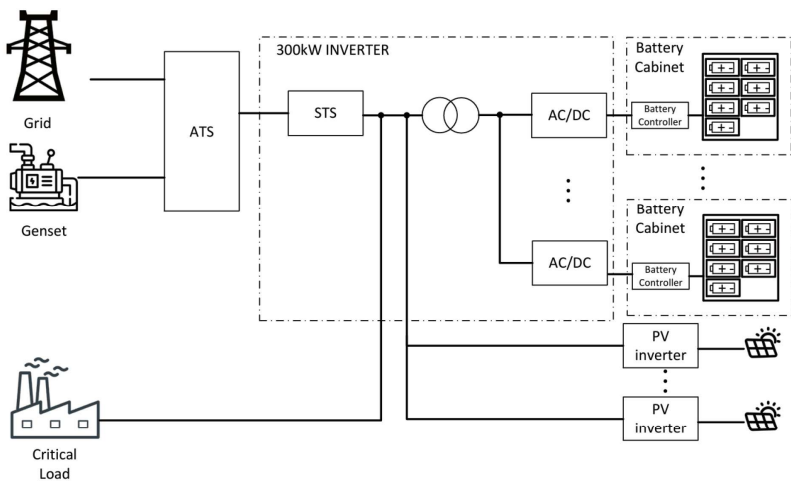
خروجی AC ماژول‌های قدرت از یک مرحله خروجی ایزوله شده توسط ترانسفورماتور عبور می‌کند. این کار توان را به بار تحویل داده و باعث می‌شود سیستم با انواع مختلف بار بهتر تطبیق پیدا کند

سیستم ذخیره‌سازی انرژی هیبریدی (ESS) از یکپارچه‌سازی فتولتائیک با اتصال AC (AC-coupled) بهره می‌برد. این سیستم به راندمان تبدیل انرژی بالایی دست می‌یابد و برای سناریوهای خارج از شبکه (آف-گرید) که در آن‌ها ظرفیت تولیدی پیل‌های خورشیدی (PV) از تقاضای بار بیشتر است، بهینه سازی شده است

کل سیستم شامل یک گزینه سوئیچ انتقال خودکار (ATS) برای دیزل ژنراتور، یک اینورتر هیبریدی ۳۰ کیلوواتی، اینورتر PV (خورشیدی) و چندین خوشه باتری است



M Hybrid System 200kW/250kW/300kW



مشخصات فنی

Type	GWP200TS- 400-A	GWP250TS- 400-A	GWP300TS- 400-A
DC Side			
Voltage range	650-950Vdc		
Per-module input switch	250A		
Number of DC channels	3	4	5
AC Side (Grid- connected)			
Rated output power	200kW	250kW	300kW
Maximum output power	220kW	275kW	330kW
Rated output current	289A	361A	433A
THDi	<3%		
Grid type	3W+N+PE		
Voltage range	360Vac~440Vac		
Frequency range	45~55Hz/55~65Hz		
Power factor	~1		
AC Side (Off-grid)			
Rated output power	200kW	250kW	300kW
Rated output voltage	400Vac		
Rated output frequency	50/60Hz		
THDu	< 1% linear, < 5% nonlinear		
Overload capacity	110% 10minutes		
Distribution and Switching Time			
Maintenance bypass switch	400A	630A	
Grid switches	630A	800A	
Load switches	400A	630A	
STS unit	577A/400kW	722A/500kW	
Switching time	<20ms		
System			
Peak efficiency	97.5%		
Operating temperature	-30~55°C (Derating above 40°C)		
Relative humidity	0~95%RH, Non-condensing		
Dimensions (L*D*H)	1300*1050*2050mm		
Weight	1400kg	1700kg	1800kg
IP grade	IP21 (Complete machine)		
Noise	<70dB		
Display screen	LCD touch-screen		
BMS communication	CAN		
EMS communication	TCP/IP		

