

ویژگی ها

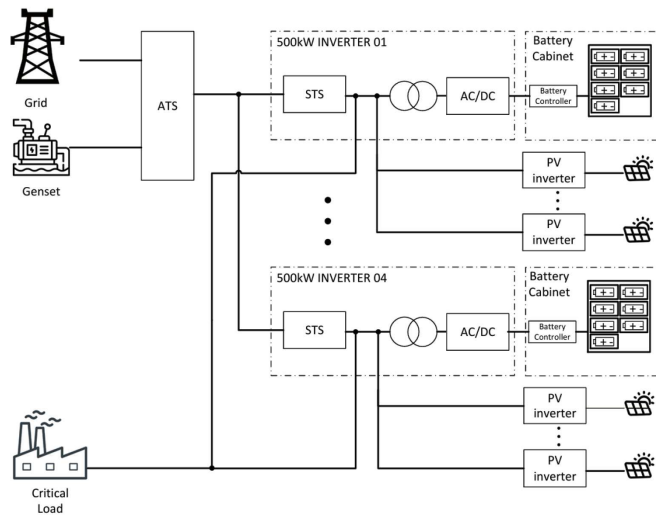
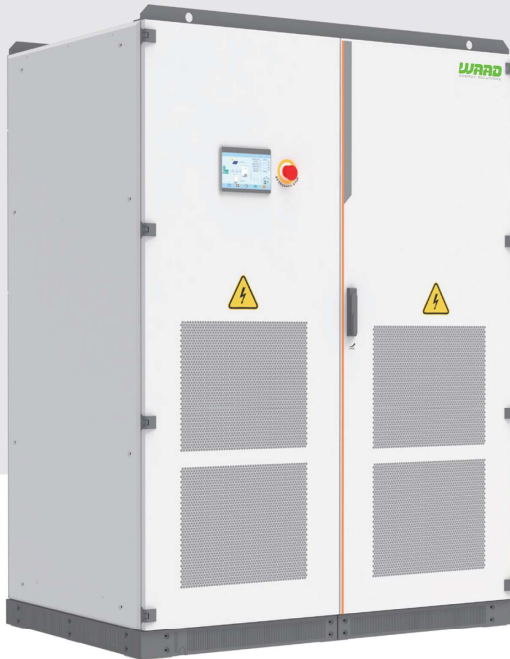
برای سامانه‌های ذخیره‌ساز انرژی هیبریدی (Hybrid ESS) با بار بیش از ۵۰۰ کیلووات، توصیه می‌شود از یک اینورتر ذخیره‌ساز انرژی با ظرفیت بالای ۵۰۰ کیلووات (به صورت تک‌واحدی) استفاده شود. این اینورترها می‌توانند تا چهار ست موازی را پشتیبانی کنند و مجموع توان خروجی می‌تواند به ۲ مگاوات برسد

هنگام استفاده از چند اینورتر ۵۰۰ کیلوواتی به صورت موازی و توزیع STS بین آن‌ها، ضروری است که طول کابل از نقطه اتصال به شبکه تا نقطه بار، در همه اینورترها یکسان باشد

این سامانه هیبریدی از اتصال فوتوولتاییک به روش AC (متناوب) استفاده می‌کند. این روش بازدهی تبدیل انرژی بالایی دارد و برای سناریوهای خارج از شبکه (off-grid) که ظرفیت نیروگاه خورشیدی (PV) از میزان تقاضای بار بیشتر است، بهینه شده است

کل سامانه شامل یک گزینه ATS برای ژنراتور دیزلی، یک اینورتر هیبریدی ۵۰۰ کیلووات، اینورتر PV و چندین خوشه باتری است

L Hybrid System 500kW



مشخصات فنی

Type	GW500TS-400-A
DC Side	
Voltage range	500 950Vdc
Maximum current	1128A
AC Side (Grid-connected)	
Rated output power	500kW
Maximum output power	550kVA
Rated output current	722A
THDi	<3%
Grid type	3W+N+PE
Voltage range	360VAC~440Vac
Frequency range	45~55Hz/55~65Hz
Power factor	-1 ~ 1
AC Side (Off-grid)	
Rated output power	500kW
Rated output voltage	400V
Rated output frequency	50/60Hz
THDu	<1%Linear Load, <5% Non-Linear Load
Overload capacity	110% 10 Minutes
Distribution and Switching Time	
Maintenance bypass switch	1250A
DC switch	1250A
Load switch	1250A
Grid switch	1250A
STS unit	1155A/800kW
Switching time	<20ms
System	
Peak efficiency	97.5%
Operating temperature	-30 ~ 55°C (Derating above 40°C)
Relative humidity	0 to 95%RH, Non-condensing
Dimensions (L*D*H)	1600*1050*2050mm
Weight	2700kg
IP grade	IP21 (Complete machine)
Noise	<70dB
Display screen	LCD
BMS communication	CAN
EMS communication	TCP/IP

